



Bemutató a DRYRivers mobil applikációhoz

Bevezetés

A DRYRivers mobil alkalmazás célja, hogy a lakosság segítségével információt és adatokat gyűjtsön a patakok és folyók kiszáradásáról. Ezzel az alkalmazással bárki segíthet a vízfolyások kiszáradásával foglalkozó tudósoknak. A szolgáltatott terepi adatokkal pedig a lakosság hozzá tud járulni a kiszáradások feltérképezéséhez, ezáltal segítséget nyújthat a klímaváltozás hatásainak jövőbeni előrejelzésének pontosabbá tételében.

Az applikáció használata során minden egyes pont rögzítésekor az alábbi adatokat szükséges megadni:

- Az adott hely GPS koordinátája.
- A vízfolyás hidrológiai állapota.
- Egy fénykép az adott pontról

Az alkalmazás segítségével már az egész világon elkezdődött az a folyók és patakok kiszáradásának rögzítése, amit bárki nyomon tud követni a DRYVER projekt weboldalán (<https://www.dryver.eu/app>). Reméljük, hogy az applikáció használatával és adatok feltöltésével Ön is hozzájárul a kiszáradó vízfolyások jobb megismeréséhez!

Tartalomjegyzék

Az applikáció letöltése és telepítése	2
Bejelentkezés / Regisztráció	2
Oktatóvideó	3
Kezdőképernyő.....	3
Beállítások menüpont	4
Megjegyzések és hibáüzenetek új spot/rekord hozzáadásakor	5
GPS pontosság.....	5
Közeli spot	5
Hidrológiai állapotok rögzítése.....	6
Spot vagy rekord mentése	6

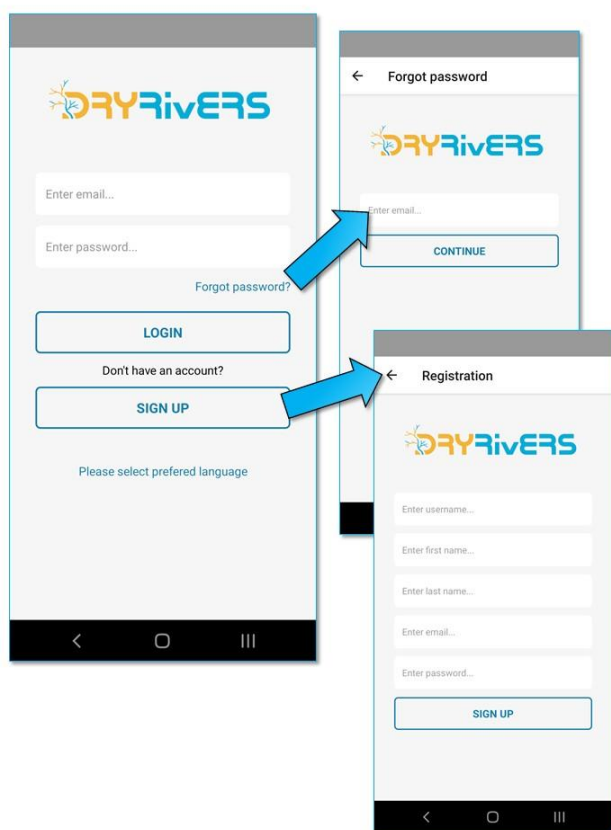
Az applikáció letöltése és telepítése

Az alkalmazás letölthető a **Google Play** és az **App Store** áruházakból az applikáció nevére (DRYRivers) való kereséssel.

Ezen kívül az Android és iOS verziók letöltéséhez szükséges link elérhető a projekt honlapjáról is (<https://www.dryver.eu/citizen-science/how-does-it-work>).



Bejelentkezés / Regisztráció



Az applikáció megnyitásakor (amennyiben Ön már rendelkezik meglévő felhasználói fiókkal) a belépéshez adja meg az email címét és a jelszavát, majd kattintson a **BEJELENTKEZÉS** gombra.

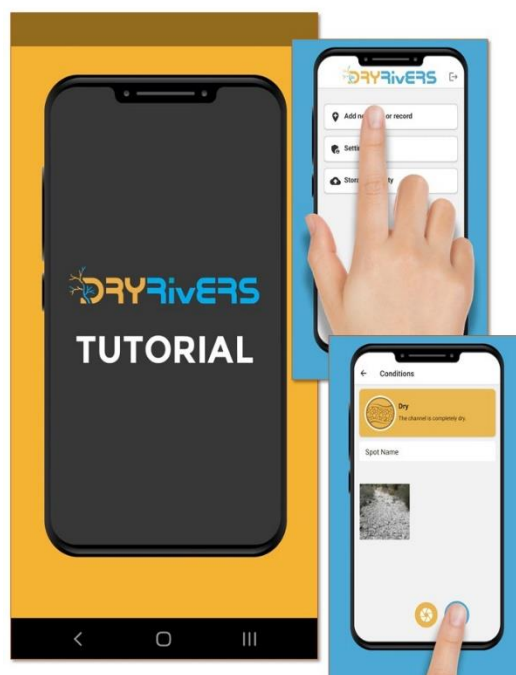
Új fiók létrehozásához kattintson a **REGISZTRÁCIÓ** gombra, majd adja meg a kért adatokat, végül kattintson újra a **REGISZTRÁCIÓ** gombra. Ezek után a megadott email címre érkező üzenettel **aktiválnia kell a fiókját** mielőtt be tudna jelentkezni.

Amennyiben elfelejtette a jelszavát, kattintson az **Elfelejtett jelszó** szövegre. Itt meg kell adnia a regisztrációhoz használt email címét, amelyre majd egy automatikus email fog érkezni, amellyel visszaállíthatja a jelszavát.

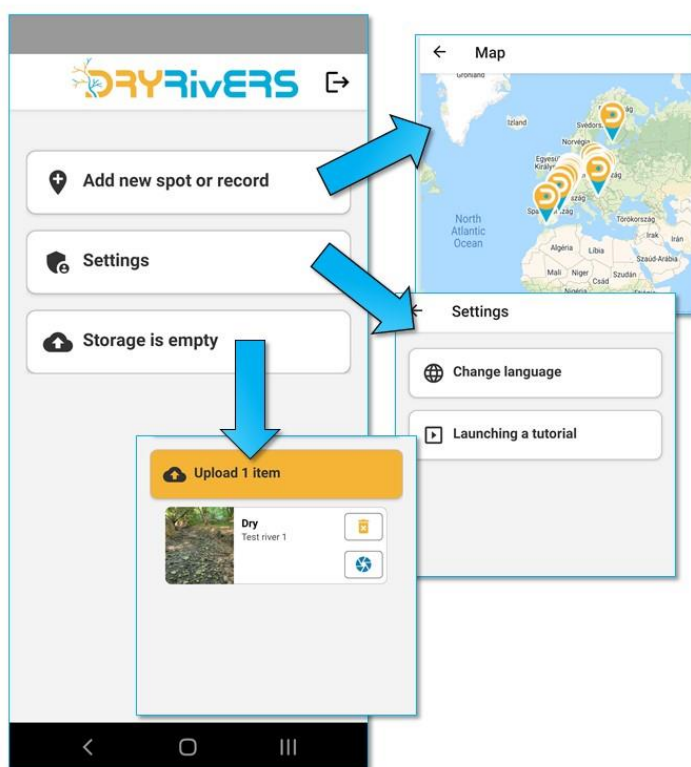
A bejelentkező oldalon lehetősége van kiválasztania a preferált nyelvet, amellyel az applikációt szeretné használni. Ehhez kattintson a **Kérjük, válassza ki a kívánt nyelvet!** szövegre (Alapértelmezésként angolul indul az alkalmazás, ekkor ez a szöveg látható: *Please select preferred language.*) A nyelv később a **Beállítások menüpontban** is megváltoztatható.

Oktatóvideó

Az első belépés alkalmával egy rövid oktatóvideó indul el, ami bemutatja egy új hely (spot) vagy rekord rögzítéséhez szükséges fő lépéseket. Ez az oktatóvideó bármikor újra megnézhető a **Beállítások** menüpontban az **Oktatóanyag indítása gomb** megnyomásával.



Kezdőképernyő



A kezdőképernyőn **három opció** közül választhat. Hozzáadhat új helyet (spot-ot) vagy rekordot az adatbázishoz az **Új spot vagy rekord gombbal**, módosíthatja a **Beállításokat**, vagy pedig **feltöltheti a már elmentett pontjait**.

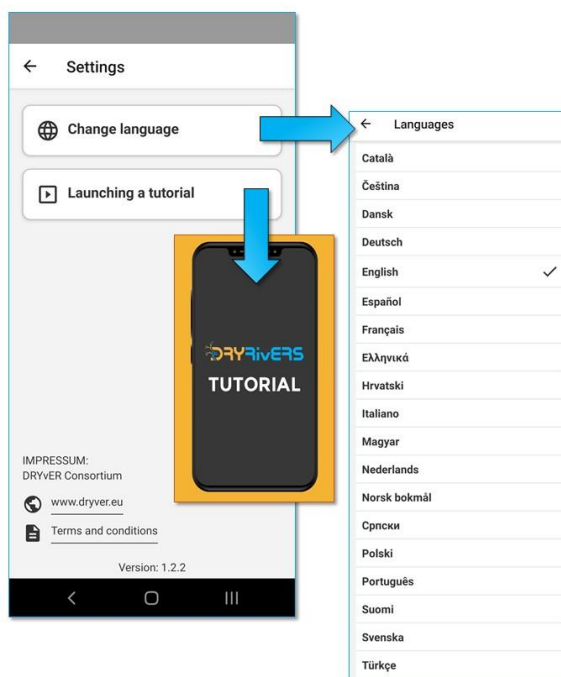
Alapértelmezett módon az első belépéskor **Üres a tárhely**. Miután hozzáadott új spot-okat/rekordokat, és azokat elmentette, azok meg fognak jelenni az tárhelyében. Ezeket az **Feltöltés gomb** segítségével töltheti fel az adatbázisba.

Amennyiben ki szeretne jelentkezni az applikációból, azt szintén ezen a képernyőn teheti meg a DRYrivERS logó jobb oldalán található **Kijelentkezés ikonnal**.

Beállítások menüpont

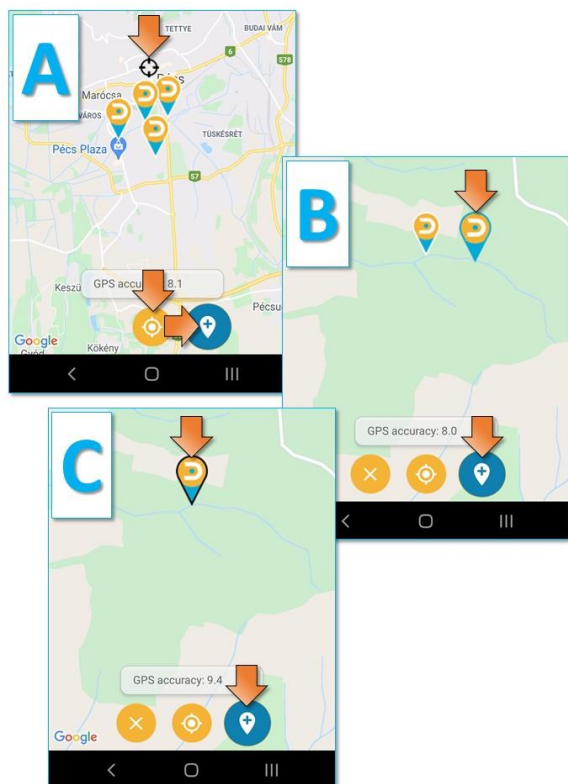
A Beállítások menüben bármikor megváltoztathatja az alkalmazás nyelvét (**Válasszon nyelvet gomb**) és visszajátszhatja az oktatóvideót (**Oktatóanyag indítása gomb**).

Szintén itt található az oldal alján az applikáció aktuális verziószáma, valamint egy-egy link a DRYvER projekt honlapjához és a felhasználói feltételekhez (*Terms and conditions*).



Új spot vagy rekord felvétele

Az kezdőképernyőn lévő **Új spot vagy rekord gomb** megnyomása után a **Térkép oldalra** kerül. Az aktuális pozícióját az alkalmazás egy **fekete célkereszt ikonnal** mutatja.



Három módon rögzíthet új helyet (spot-ot) vagy rekordot:

- GPS alapján** – Elsőként **nyomja meg a GPS ikont**, hogy megtalálja a helyzetét a térképen. Ezután nyomja meg az **Új hozzáadása ikont (+)**. Ezáltal egy új spot-ot fog rögzíteni az aktuális pozíciója alapján.
- Új spot hozzáadása máshol a térképen** – **Keresse ki a kívánt helyet manuálisan** a térképen való navigációval és nagyítással. **Koppintson a térképen a helyre**, ahova az új spot-ot szeretné rögzíteni. Egy **új, kék körvonalú jelölő** fog megjelenni. Ez után nyomja meg az **Új hozzáadása ikont**.
- Új rekord hozzáadása meglévő spot-hoz** – **Válasszon ki egy meglévő spot-ot** a térképen. A jelölő **körvonala ekkor feketére vált**. Ez után nyomja meg az **Új hozzáadása ikont**. Ezzel egy új rekordot fog hozzáadni egy meglévő spot-hoz.

A fenti folyamat során bármikor megszakíthatja a műveletet, és eltüntetheti a kijelölését az **X ikon** megnyomásával. Az ajánlott következő lépés ikonját az alkalmazás minden esetben kék színnel kijelöli.

Megjegyzések és hibaüzenetek új spot/rekord hozzáadásakor

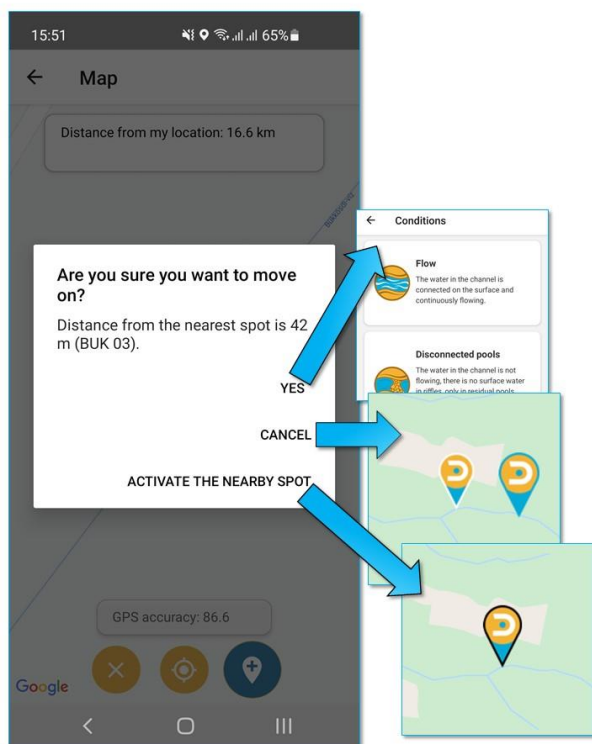
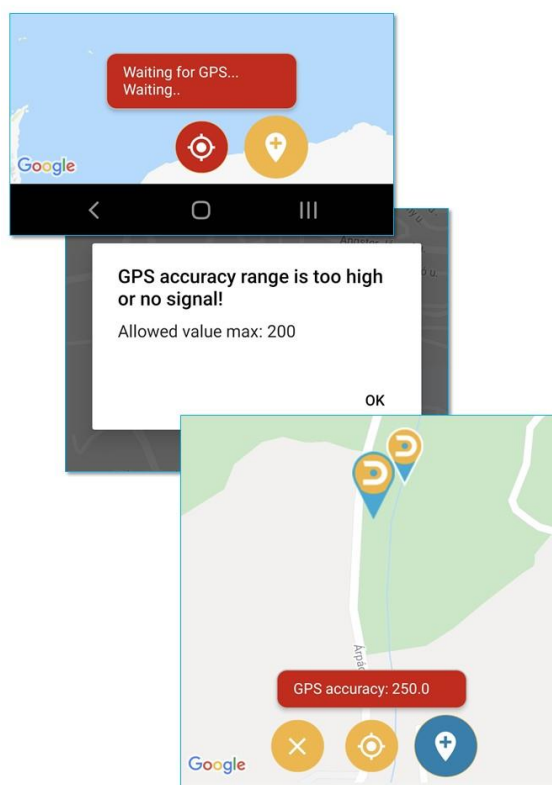
GPS pontosság

A GPS pontosságát minden esetben a képernyő alján láthatja.

Ha a GPS pontosság 100 m fölé emelkedik, a mutató pirosra vált.

Amennyiben a pontosság 200 m feletti, akkor az aktuális pozíció alapján nem lehetséges új spot rögzítése (A módszer). A GPS ikon ekkor pirosra vált és egy hibaüzenet ugrik fel az Új hozzáadása ikon megnyomásakor.

Új spot/rekord hozzáadása továbbra is lehetséges alacsony GPS pontosság mellett a B) és a C) módszerek (új spot hozzáadása máshol a térképen, új rekord hozzáadása meglévő spot-hoz) használatával.



Közeli spot

Amennyiben új spot-ot kíván rögzíteni az A) vagy B) módszerek egyikével egy közeli (100 m-en belül található) már meglévő spot mellé, akkor egy figyelmeztető üzenet fog felugrani.

Három opció közül választhat ekkor:

- folytatja az aktuális kijelöléssel (IGEN), amennyiben biztos benne, hogy új spot-ot kíván rögzíteni (nem ajánlott),
- vagy megszakítja a folyamatot (MÉGSEM) és visszatér a térképhez,
- vagy aktiválja a legközelebbi, már létező spot jelölőjét (A LEGKÖZELEBBI SPOT KIVÁLASZTÁSA).

Hidrológiai állapotok rögzítése

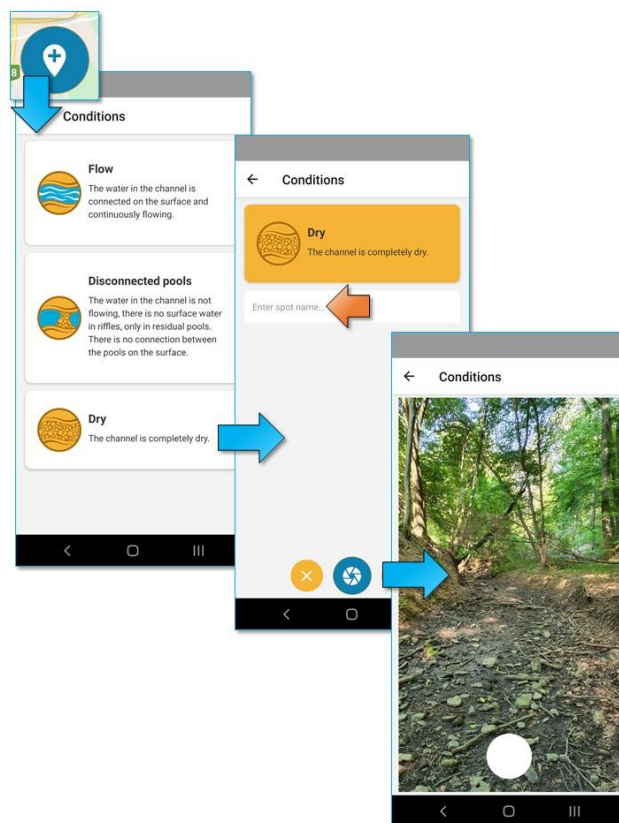
A Térkép oldalon lévő **Új hozzáadása** ikon megnyomása után az **Vízállapotok** oldalra kerül. Itt elsőként meg kell adnia az adott vízfolyás hidrológiai állapotát. Ehhez a három lehetőség (**Áramlik** / **Elkülönült medencék** / **Kiszáradt**) közül kell kiválasztani azt, ami a legjobban leírja az éppen aktuális állapotokat.

Amennyiben **új spot-ot rögzít**, akkor **megadhatja annak a nevét** (Spot neve). Ha egy **új rekordot rögzít** egy meglévő spot-hoz, akkor a **spot neve nem változtatható**.

A következő lépés egy **fénykép készítése**, amit a **Kamera ikonra**, majd az **Exponáló gombra** való koppintással tehet meg. Egy spot-hoz/rekordhoz több képet is készíthet.

Mind a **spot nevének megadása**, mind a **fénykép készítése** opcionális, azonban **erősen ajánlott lépés**. Ha fénykép nélkül próbál új spot-ot/rekordot rögzíteni, akkor egy **figyelmeztető üzenet** ugrik fel, amely esetén választhat, hogy mégis készít fényképet, vagy pedig fotó nélkül folytatja.

Az előzőkhez hasonlóan az X ikonnal bármikor meg tudja szakítani a műveletet.



Spot vagy rekord mentése

Az összes fenti művelet elvégzése után, a **Mentés** ikon megnyomásával tudja elmenteni a spot-ot/rekordot a tárhelyébe.

Mindezek után az applikáció visszaviszi a **Kezdőképernyőre**, ahol elkezdhet rögzíteni egy új spot-ot/rekordot, vagy **feltöltheti a tárhelyében lévő adatokat a Feltöltés gomb** megnyomásával.

Feltöltés előtt még lehetősége van, hogy a tárhelyében lévő spot-hoz/rekordhoz plusz képeket adjon hozzá (**kamera ikon**), vagy törölheti is a mentett tételt (**kuka ikon**) amennyiben mégsem kívánja azt feltölteni.

