



Bemutató a DRYriVERS mobil applikációhoz

Bevezetés

A **DRYriVERS mobil applikáció célja**, hogy egy mindenki számára elérhető eszközt adjon az emberek kezébe, amellyel a vízfolyások kiszáradásáról információt és adatokat tudnak szolgáltatni. Ezekkel a terepi adatokkal a lakosság hozzá tud járulni a kiszáradások feltérképezéséhez, ezáltal segítséget nyújt a klímaváltozás hatásainak jövőbeni előrejelzésének pontosabbá tételében.

Az applikáció használata során **minden egyes pont rögzítésekor az alábbi adatokat szükséges megadnia:**

- Az adott pont **GPS koordinátája**.
- A vízfolyás **hidrológiai állapota**.
- **Egy fénykép** az adott pontról.

A DRYVER projekt keretein belül hat európai ország (Csehország, Finnország, Franciaország, Horvátország, Magyarország, Spanyolország) esettanulmányi helyszínein (<https://www.dryver.eu/case-studies>) már elkezdődött az adatok rögzítése az applikáció használatával.

Reméljük, hogy az applikáció használatával és adatok feltöltésével Ön is hozzájárul az európai kiszáradó vízfolyások jobb megismeréséhez!

Tartalomjegyzék

Az applikáció letöltése és telepítése	2
Belépés / Regisztráció	2
Kezdőképernyő	3
Új pont hozzáadása	4
Hidrológiai adatok megadása	5

Az applikáció letöltése és telepítése

Az applikáció jelenleg Béta tesztelési fázisban van és csak a DRYvER csapat tagjai számára érhető el.

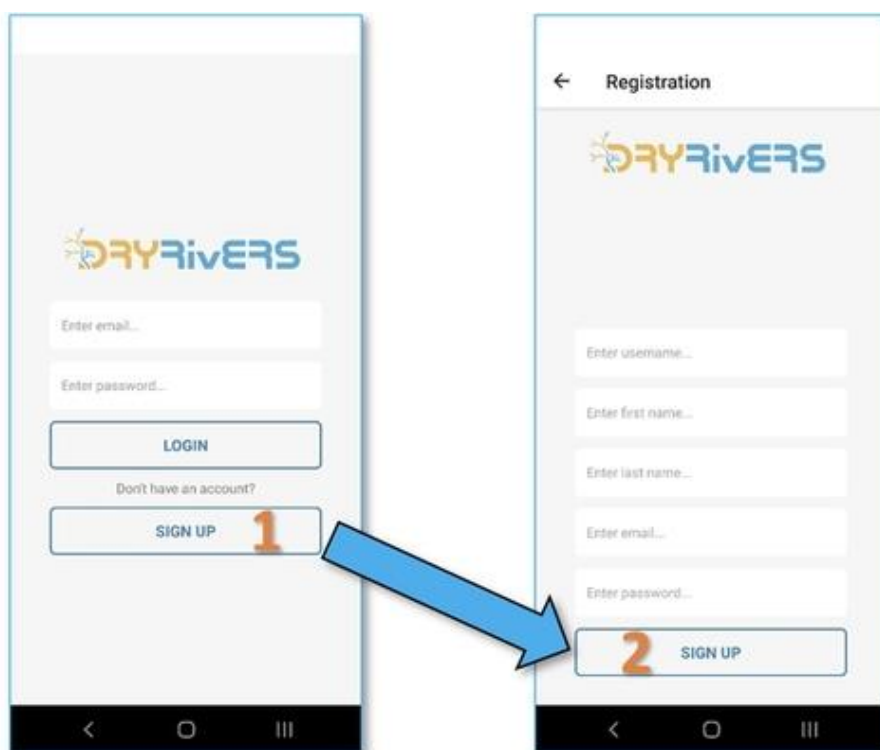
A jövőben az app letölthető lesz mindenki számára az alábbi platformokon:



Belépés / Regisztráció

Az applikáció első megnyitásakor (amennyiben Ön már rendelkezik meglévő felhasználói fiókkal) a belépéshez adja meg az email címét és a jelszavát, majd kattintson a LOGIN gombra.

Új fiók létrehozásához kattintson a **SIGN UP gombra (1)**, majd adja meg a kért adatokat, végül kattintson a **SIGN UP gombra (2)**. Ezek után a megadott email címre érkező üzenettel **aktiválnia kell a fiókját** mielőtt be tudna lépni.



Kezdőképernyő

A Kezdőképernyőn két opció közül választhat. Hozzáadhat új pontot az adatbázishoz az **Add new point gombbal (3)**, vagy feltöltheti a már elmentett pontjait. Alapértelmezett módon az első belépéskor a **tárhelye üres (Storage is empty - 4)**.

Miután hozzáadott új pontokat, és azokat elmentette, azok meg fognak jelenni az Ön tárhelyében. Ezeket az **Upload items gomb (5)** segítségével töltheti fel az adatbázisba, hogy azok láthatóak legyenek a térképen mások számára is.

Amennyiben ki szeretne jelentkezni az applikációból, azt szintén ezen a képernyőn teheti meg a DRYRIVERS logó jobb oldalán található **Kijelentkezés ikonnal (6)**.

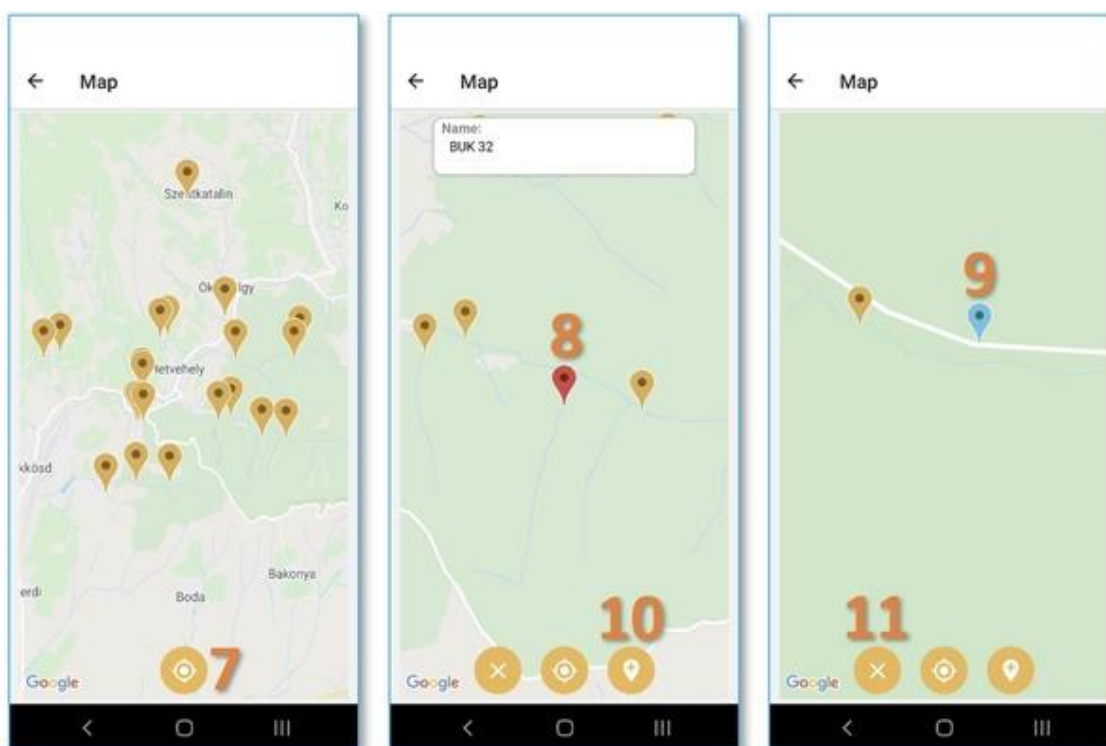


Új pont hozzáadása

Az kezdőképernyőn lévő Add new point gomb megnyomása után a Térkép (Map) oldalra kerül. Itt a **GPS ikon (7)** megnyomásával megkeresheti a jelenlegi helyét, vagy megteheti ezt manuálisan is, a térképen való navigációval és nagyítással. Ha megtalálta a megfelelő GPS koordinátát, akkor **hozzáadhat adatot egy már meglévő ponthoz (8)**: ekkor a meglévő pont narancssárga jelölője pirosra változik), vagy kiválaszthat egy üres részt a térképen egy **új pont rögzítéséhez (9)**: ekkor egy új, kék színű jelölő fog megjelenni).

Amennyiben ezt a koordinátát megfelelőnek ítéli, akkor a **Pont hozzáadása ikon (10)** megnyomásával léphet a következő oldalra.

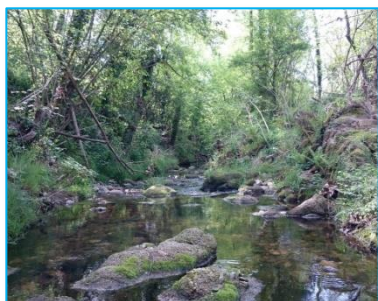
A fenti folyamat során bármikor megszakíthatja a műveletet, és eltüntetheti a kijelölését az **X ikon (11)** megnyomásával.



Hidrológiai adatok megadása

A Térkép oldalon lévő Pont hozzáadása ikon megnyomása után az Állapotok (Conditions) oldalra kerül. Itt **elsőként meg kell adnia az adott vízfolyás hidrológiai állapotát**. Ehhez a felajánlott három lehetőség (Áramló víz / Különálló medencék / Kiszáradt) közül kell kiválasztani azt, ami a legjobban leírja az éppen aktuális állapotokat.

Példa képek a három hidrológiai állapothoz:



Áramló víz



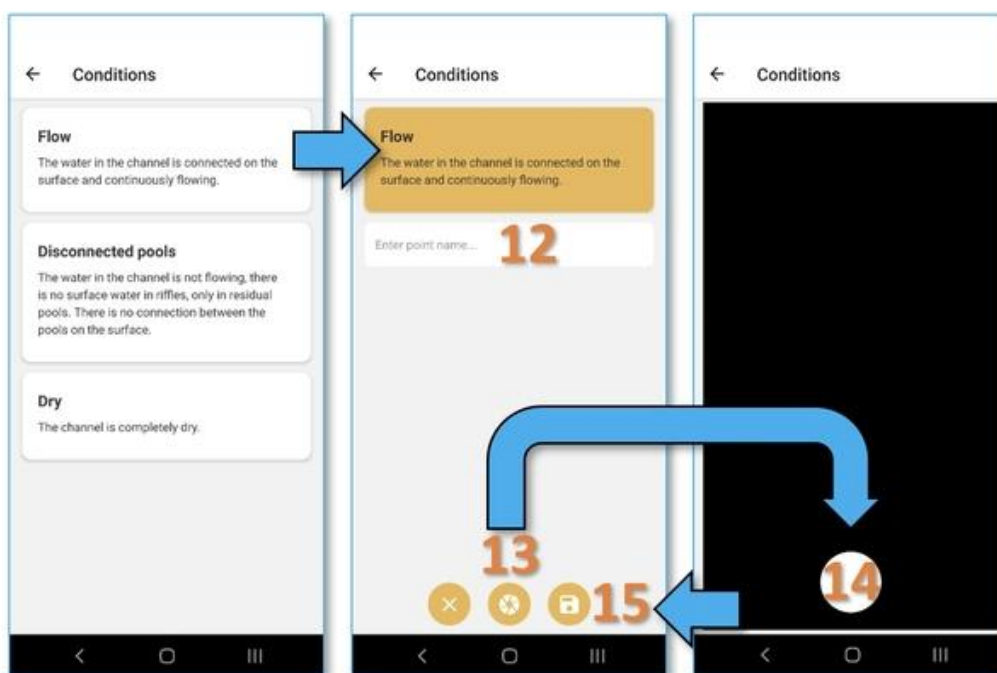
Különálló medencék



Kiszáradt

Ez után **beírhatja az adott pont nevét (12)** majd egy **kép készítésével** is rögzítheti az előbb megadott hidrológiai állapotot. Ehhez nyomja meg a **Kamera ikont (13)** majd az **Exponáló gombot (14)**. Az előző két lépés (12-14) opcionális, azonban erősen ajánlott. Az előzőkhez hasonlóan az X ikonnal meg tudja szakítani a műveletet.

Az összes fenti művelet elvégzése után, a **Mentés ikon (15)** megnyomásával tudja elmenteni a pont adatait a tárhelyébe.



Mindezek után az applikáció visszaviszi a Kezdőképernyőre, ahol elkezdhet **rögzíteni egy új pontot (16)**, vagy feltöltheti a tárhelyében lévő adatokat az **Upload items gomb (17)** megnyomásával.

